

Nyitra Utcai Általános Iskola

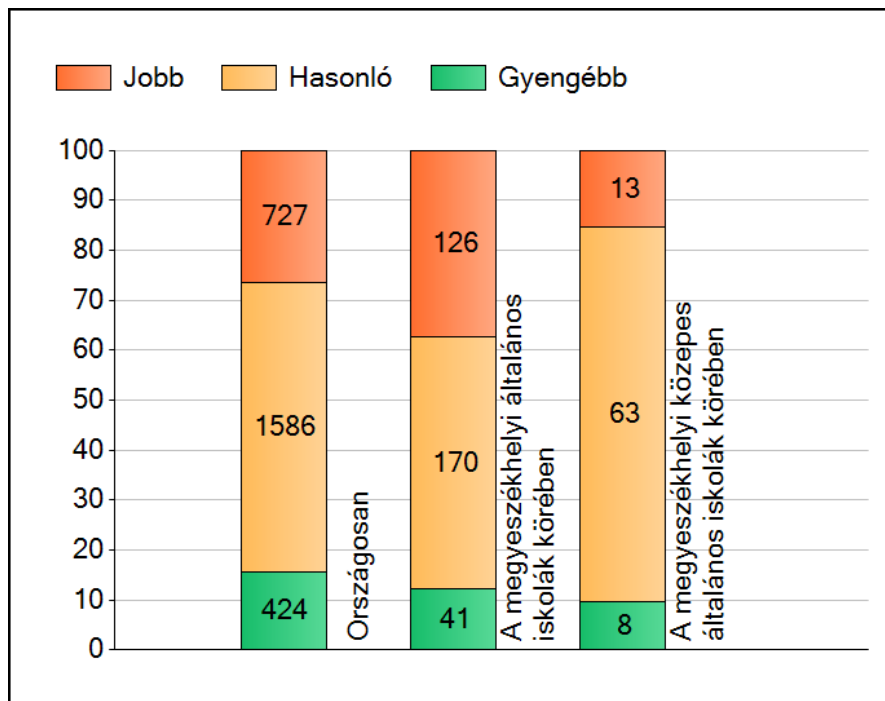
2021. évi Kompetencia mérés elemzése

[Dokumentum alcíme]

Matematika 8.

Átlageredmények

A szignifikánsan jobban, hasonlóan, illetve gyengébben teljesítő telephelyek száma és aránya (%)



A tanulók átlageredménye és az átlag megbízhatósági tartománya (konfidencia-intervalluma)

Az Önök telephelyén 1564 (1501;1621)

Országosan 1609 (1608;1610)

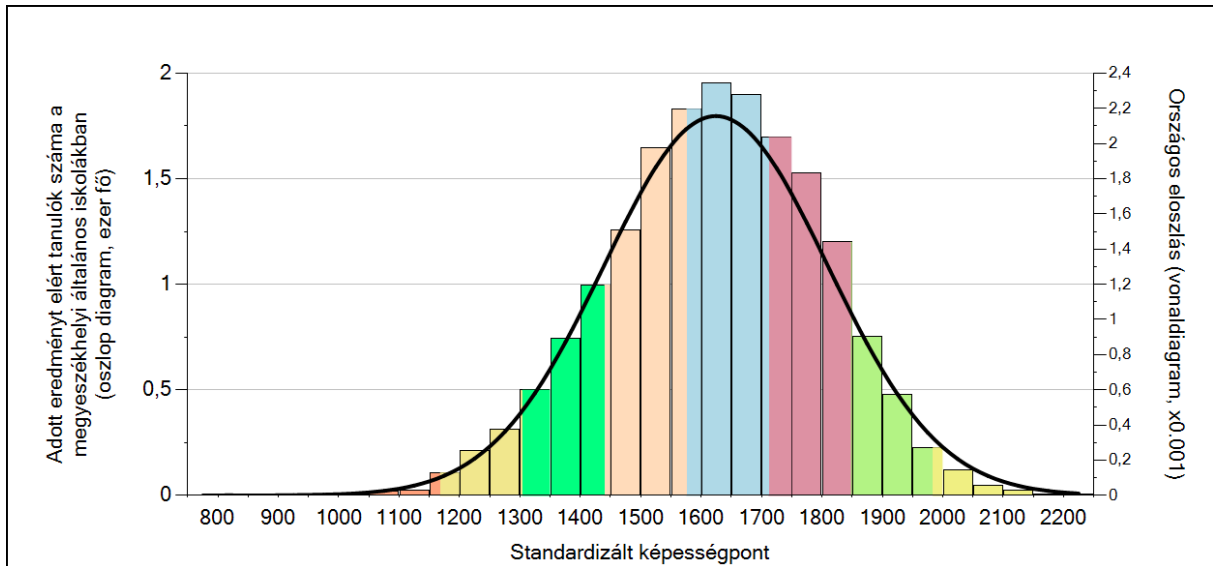
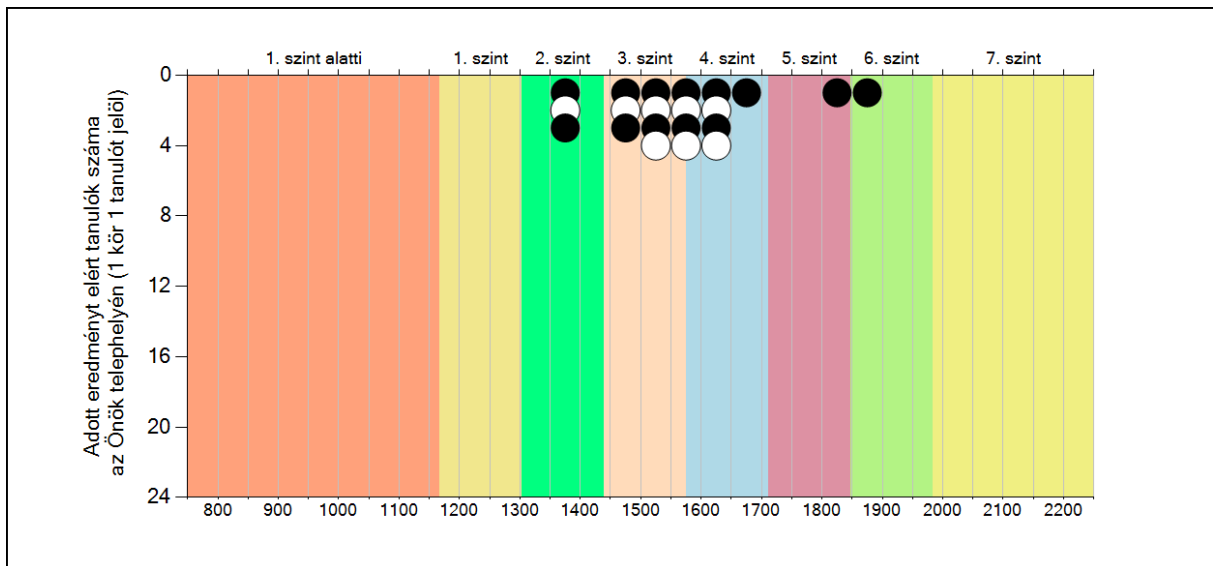
M.székh. kis ált. isk. 1444 (1433;1455)

Megyeszékhelyi ált. isk. 1628 (1625;1630)

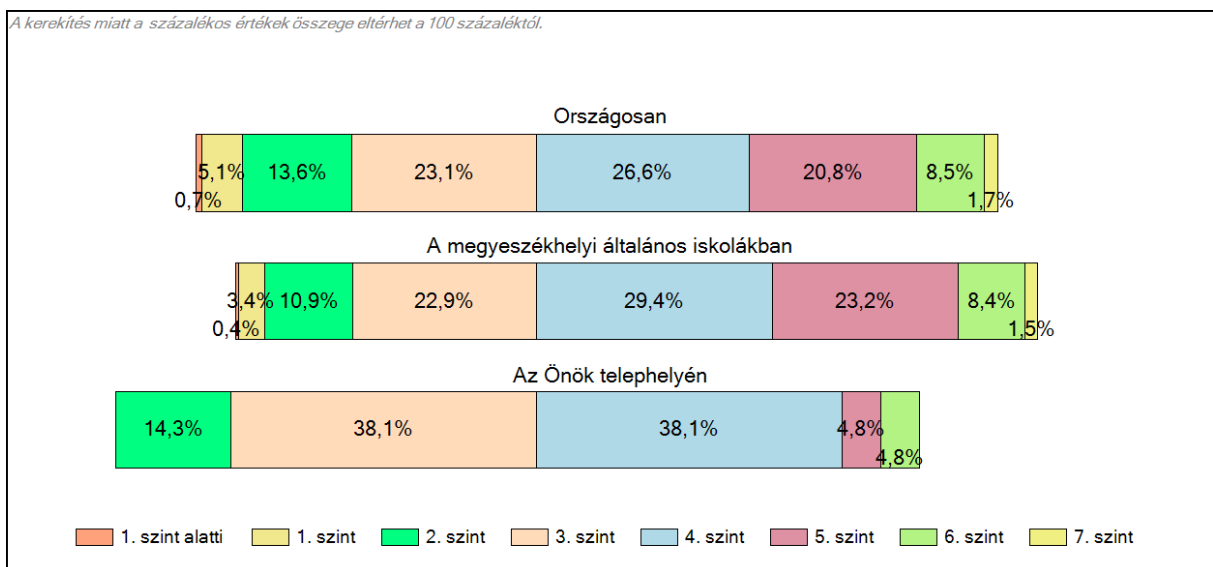
M.székh. közepes ált. isk. 1588 (1581;1594)

Képességeloszlás

Az országos eloszlás, valamint a tanulók eredményei a megyeszékhelyi általános iskolákban és az Önök megyeszékhelyi általános iskolájában

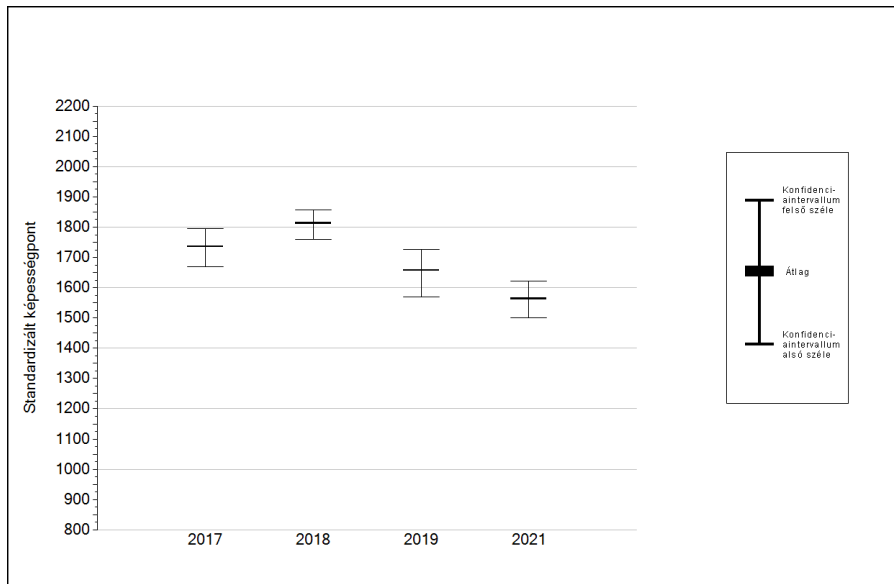


A tanulók képességszintek szerinti százalékos megoszlása



Az átlageredmény alakulása a 8. évfolyamon

Az egyes években elért átlageredmények és konfidencia-intervallumaik az Önök telephelyén



A 2021. évi eredmény és a korábbi évek eredményei közötti különbség (konf.int.)

2021	1564 (1501;1621)	-
2019	1657 (1569;1725)	-93 (-179;16)

Nincs szignifikáns változás a 2021. évi eredményekben

2018	1813 (1759;1857)	-249 (-337;-172)
------	------------------	------------------

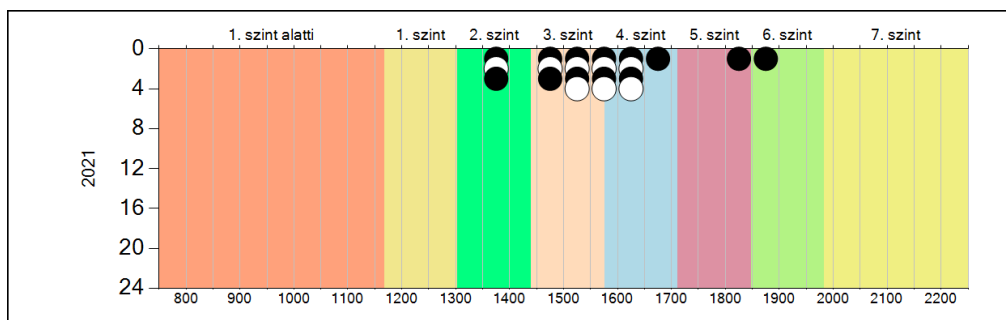
2021. évi eredmény szignifikánsan alacsonyabb

2017	1736 (1670;1796)	-172 (-272;-66)
------	------------------	-----------------

2021. évi eredmény szignifikánsan alacsonyabb

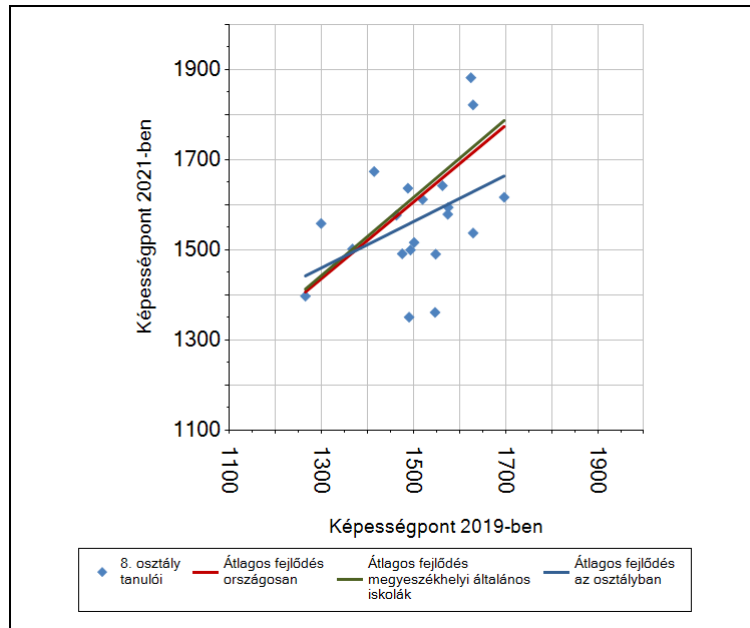
A képességeloszlás alakulása a 8. évfolyamon

A tanulók eredményei az Önök telephelyén az egyes években (1 kör 1 tanulót jelöl)



A tanulók fejlődése osztályonként

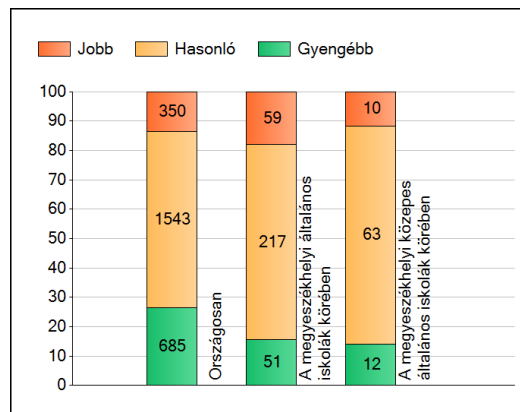
A(z) 8. osztály tanulói



Matematika 6.

Átlageredmények

A szignifikánsan jobban, hasonlóan, illetve gyengébben teljesítő telephelyek száma és aránya (%)



A tanulók átlageredménye és az átlag megbízhatósági tartománya (konfidencia-intervalluma)

Az Önök telephelyén 1474 (1438;1507)

Országosan 1468 (1467;1470)

8 évfolyamos gimnáziumokban 1609 (1605;1614)

Ált. isk. 1462 (1461;1463)

Megegyezék helyi ált. isk. 1491 (1489;1493)

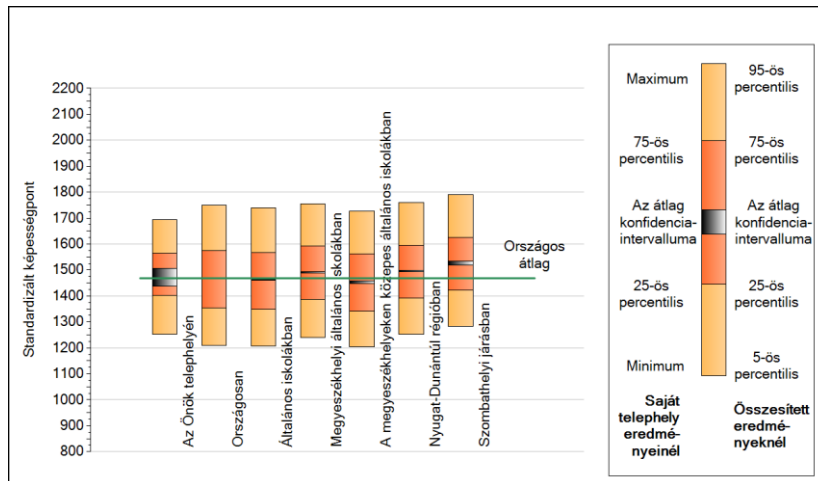
M.székh. kis ált. isk. 1429 (1421;1439)

M.székh. közepes ált. isk. 1454 (1447;1459)

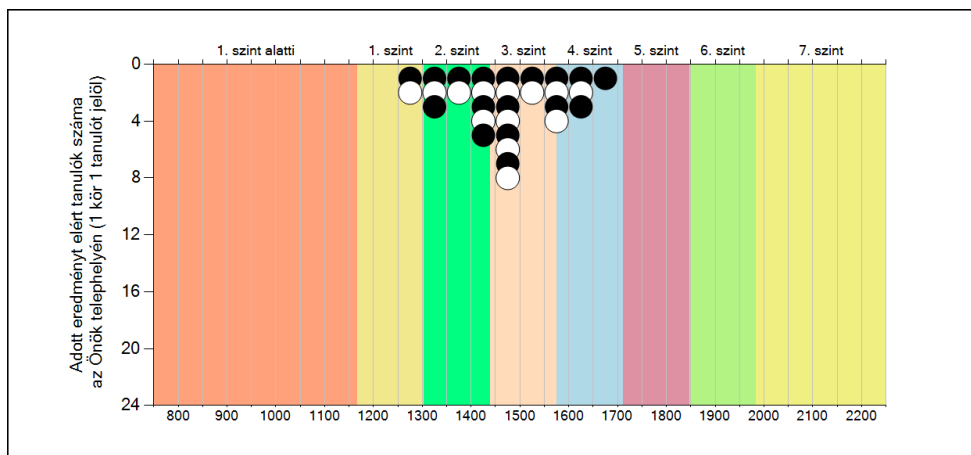
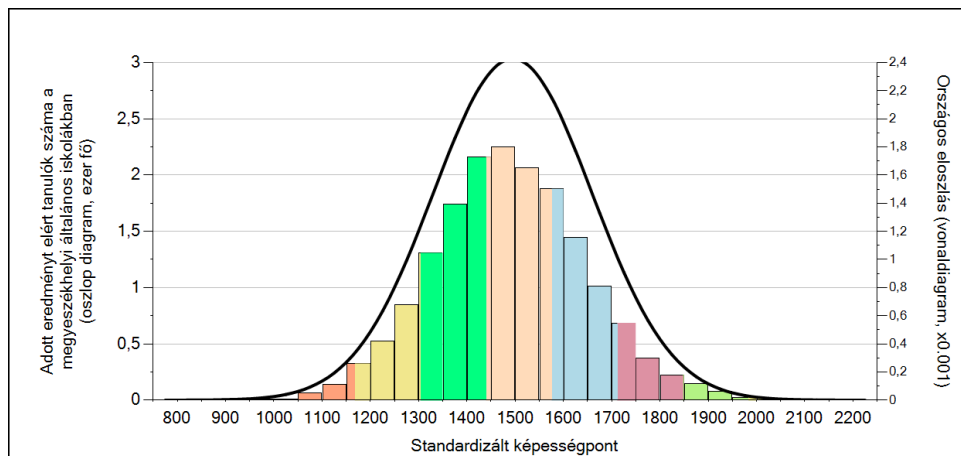
M.székh. nagy ált. isk. 1501 (1498;1503)

A tanulók képességeloszlása az Önök telephelyén és azokban a részpopulációkban, amelyekbe Önök is tartoznak

Képességeloszlás

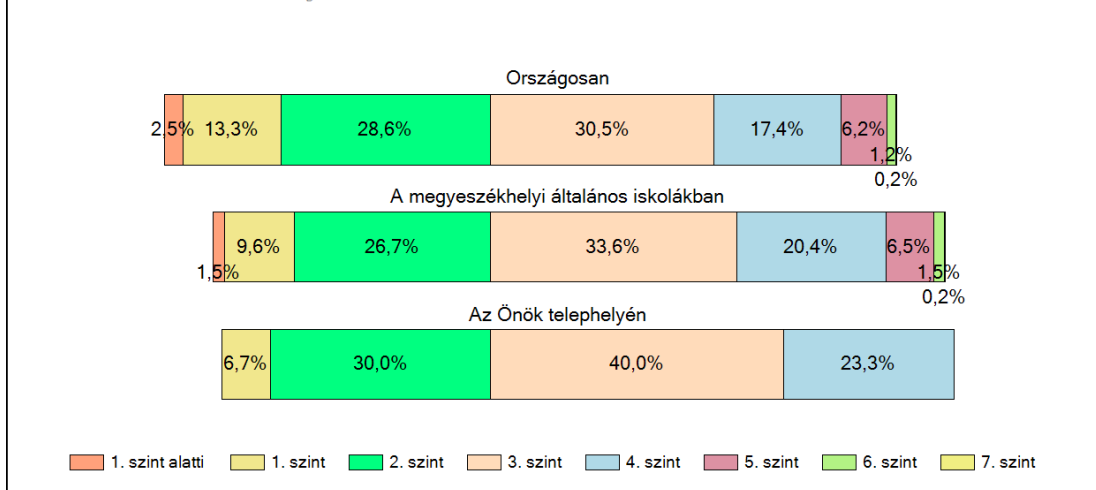


Az országos eloszlás, valamint a tanulók eredményei a megyeszékhelyi általános iskolákban és az Önök és az Önök megyeszékhelyi általános iskolájában



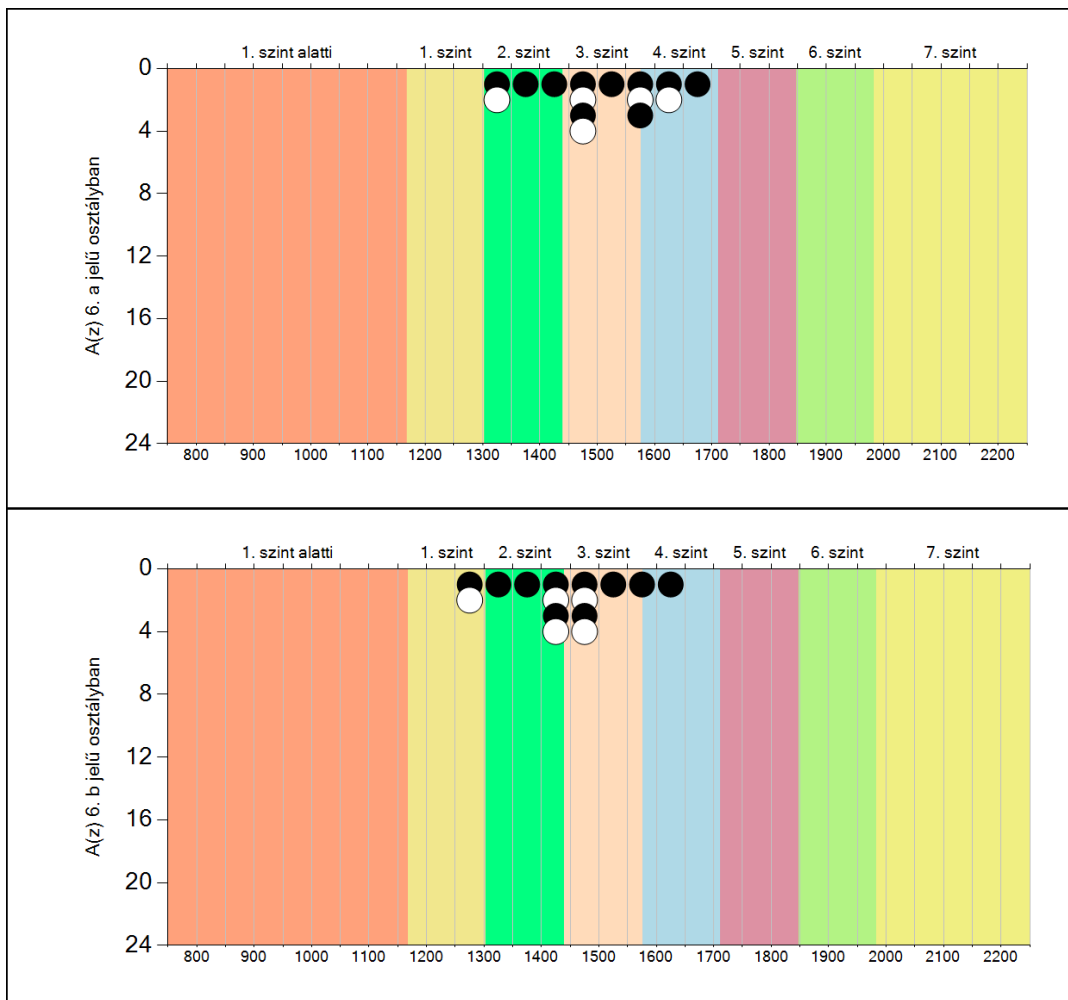
A tanulók képességszintek szerinti százalékos megoszlása

A kerékítés miatt a százalékos értékek összege eltérhet a 100 százaléktól.



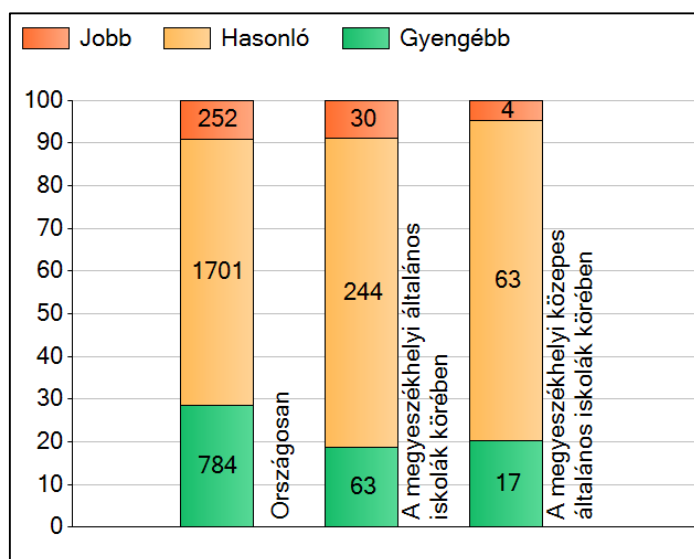
A képességeloszlás osztályonként

A tanulók eredményei az Önök osztályaiban



Szövegértés 8. évfolyam

A szignifikánsan jobban, hasonlóan, illetve gyengébben teljesítő telephelyek száma és aránya (%)



A tanulók átlageredménye és az átlag megbízhatósági tartománya (konfidencia-intervalluma)

Az Önök telephelyén 1613 (1542;1675)

Országosan 1590 (1589;1591)

8 évfolyamos gimnáziumokban 1749 (1746;1754)

6 évfolyamos gimnáziumokban 1760 (1757;1763)

Ált. isk. 1571 (1570;1573)

Községi ált. isk. 1523 (1521;1525)

Városi ált. isk. 1561 (1560;1563)

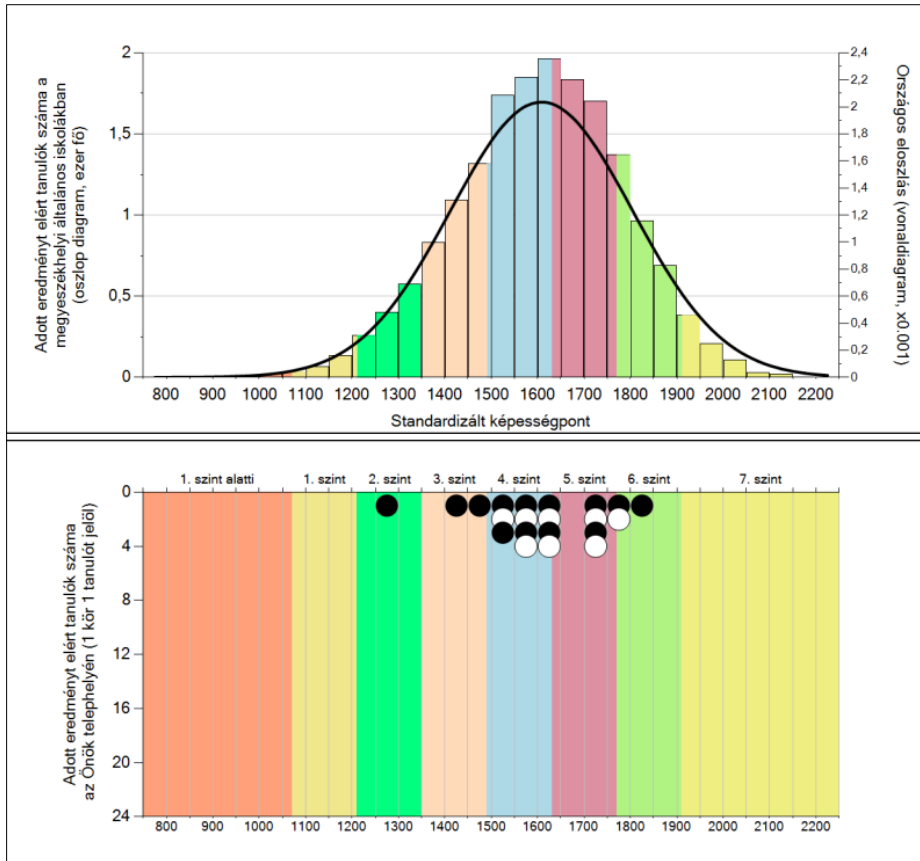
M.székh. kis ált. isk. 1430 (1414;1442)

Megyeszékhelyi ált. isk. 1610 (1607;1612) M.székh. közepes ált. isk. 1574 (1568;1582)

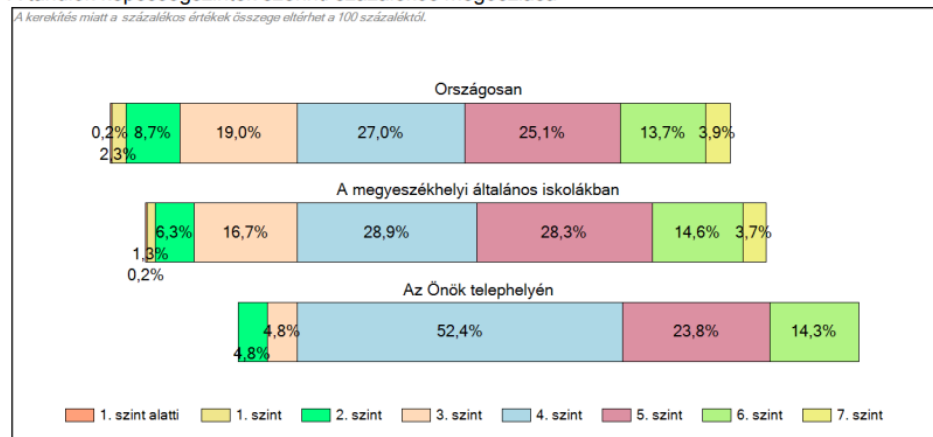
Budapesti ált. isk. 1629 (1626;1631)

Képességeloszlás

Képességeloszlás Az országos eloszlás, valamint a tanulók eredményei a megyeszékhelyi általános iskolákban és az Önök megyeszékhelyi általános iskolájában

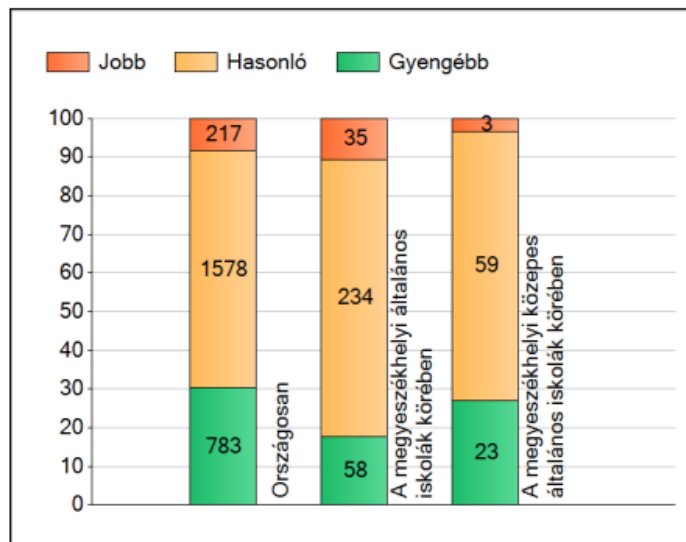


A tanulók képességszintek szerinti százalékos megoszlása



Szövegértés 6. évfolyam

A szignifikánsan jobban, hasonlóan, illetve gyengébben teljesítő telephelyek száma és aránya (%)

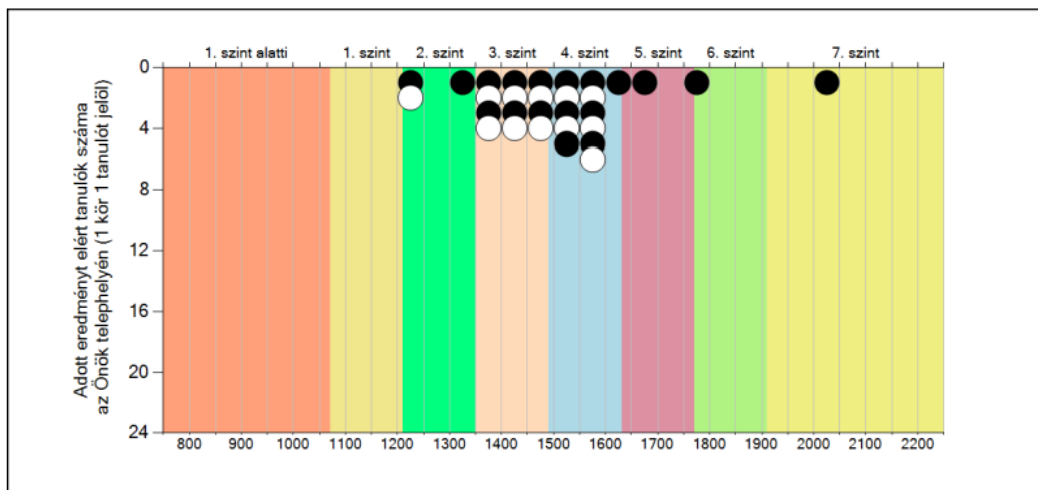
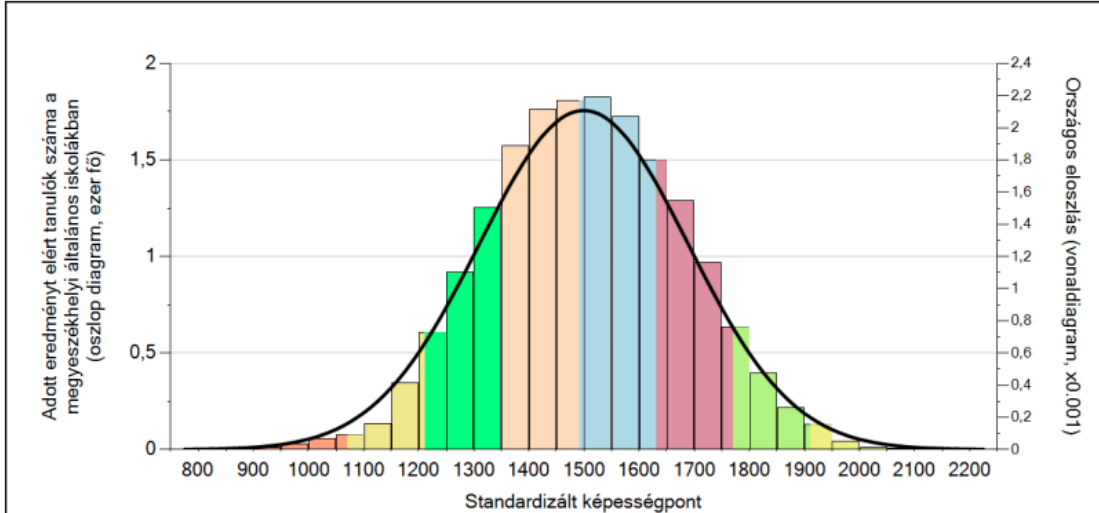


A tanulók átlageredménye és az átlag megbízhatósági tartománya (konfidencia-intervalluma)

Az Önök telephelyén	1503 (1454;1558)		
Országosan	1478 (1477;1479)		
8 évfolyamos gimnáziumokban	1639 (1634;1643)		
Ált. isk.	1471 (1470;1472)		
Községi ált. isk.	1427 (1425;1429)		
Városi ált. isk.	1458 (1456;1460)	M.székh. kis ált. isk.	1424 (1411;1435)
Megyeszékhelyi ált. isk.	1507 (1504;1510)	M.székh. közepes ált. isk.	1462 (1454;1471)
Budapesti ált. isk.	1527 (1523;1530)	M.székh. nagy ált. isk.	1519 (1516;1522)

Képességeloszlás

Az országos eloszlás, valamint a tanulók eredményei a megyeszékhelyi általános iskolákban és az Önök megyeszékhelyi általános iskolájában



A tanulók képességszintek szerinti százalékos megoszlása

A kerekítés miatt a százalékos értékek összege eltérhet a 100 százaléktól.

